

悪



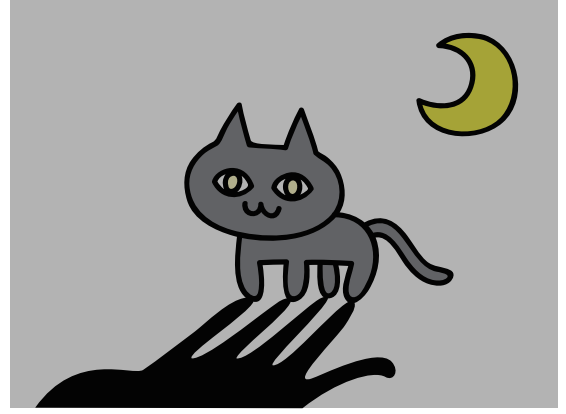
悪い わる 悪事 あくじ 悪口 わるぐち

安



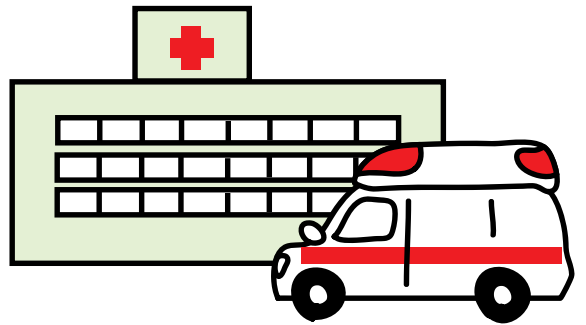
安ら やす 目安 めやす 安全 あんぜん

暗



暗くらが
暗あん黒こく
暗あん記き

医



医い薬やく品ひん
医い者しゃ
医い学がく

委女



委任 い にん

委員長 い いんちよう

委員会 い いんかい

意

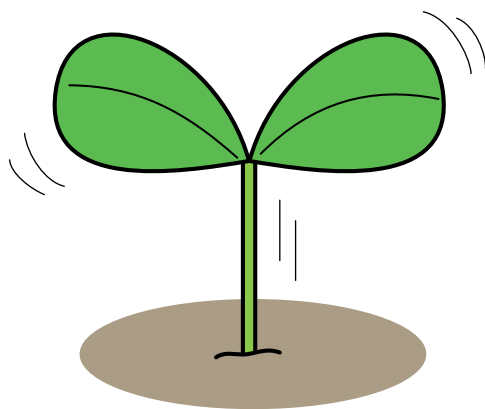


好意 こうい

意味 いみ

意見 いけん

育



きょういく
教育

はついく
発育

こそだ
子育て

員



ぜんいん
全員

しゃいん
社員

てんいん
店員

院



美容院 びよういん
入院 にゅういん
病院 びよういん

飲



飲みの水 のみみず
飲酒 いんしゅ
飲食店 いんしょくてん

運



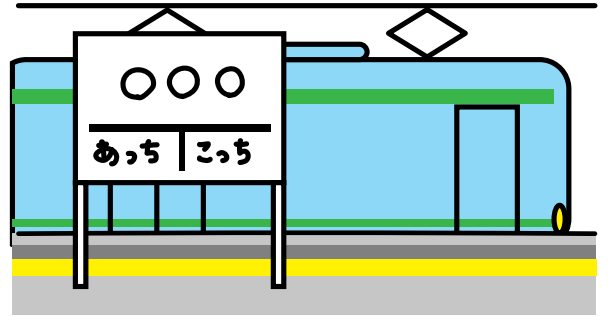
運はこぶ
幸こう運うん
運うん転てん

泳



平ひら泳およぎ
泳およぐ
水すい泳えい

駅



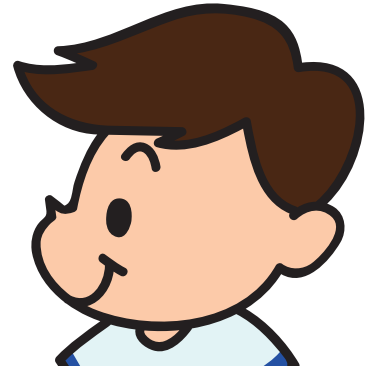
駅前 えきまへ 駅長 えきちょう 駅 えき

央



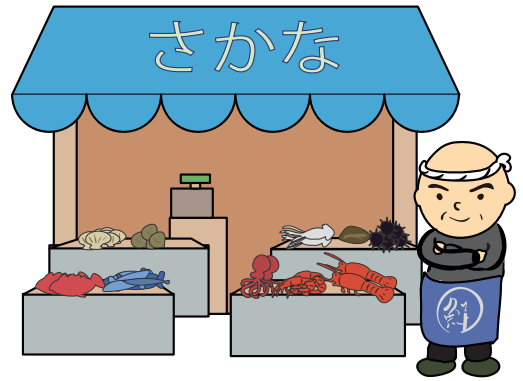
中央 ちゅうおう 中央区 ちゅうおうく

横



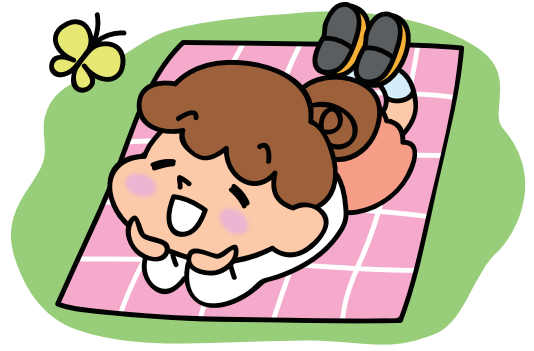
横顔 よこが お
横書き よこが き
横転 おうてん

屋



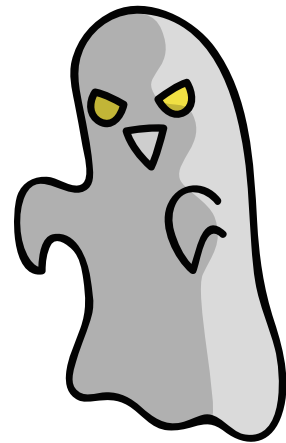
魚屋 さかなや
屋根 やね
屋上 おくじょう

温
温



温 あたた
かい
体 たい
温 おん
気 き
温 おん

化



お化 ば
け
化石 かせき
化 け
し
ょう

荷



出荷 しゅつか
荷物 に もつ
重荷 おも
重荷 に

界



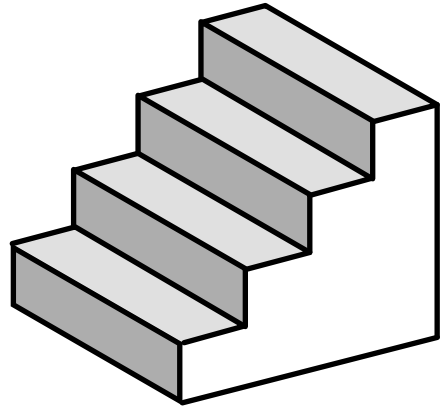
世界 せかい
学界 がっかい
自然界 しぜんかい
自然界 しぜんかい

開



開あける
開ひらく
開かい始し

階



階かい級きゅう
階かい段だん
二に階かい

寒



寒さむ 寒さむ 防ぼう
空ぞら い 寒かん

感



感かん 感かん 感かん
じりる 動どう 想そう

漢

去矣三千里
送君生暮寒
空中懸大岳

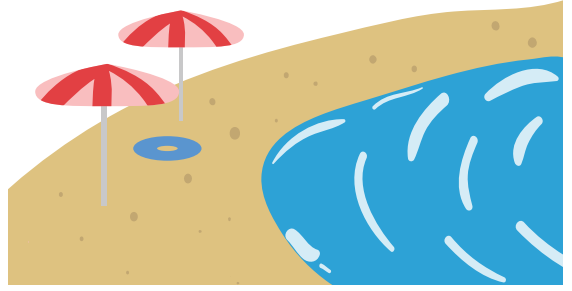
漢語 かんご 漢文 かんぶん 漢字 かんじ

館



中世の館 やかた 図書館 としょかん 旅館 りよかん

岸



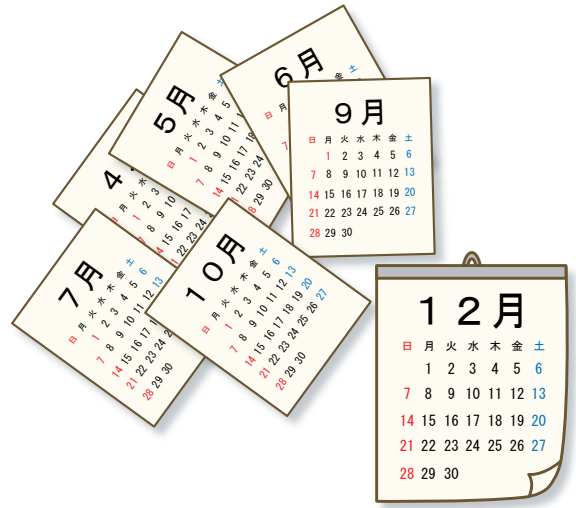
川 かわ 対 たい 海 かい
岸 ぎし 岸 がん 岸 がん

起



わき お 起 お くる
早 はや 起 お き
起 き 立 りつ

期



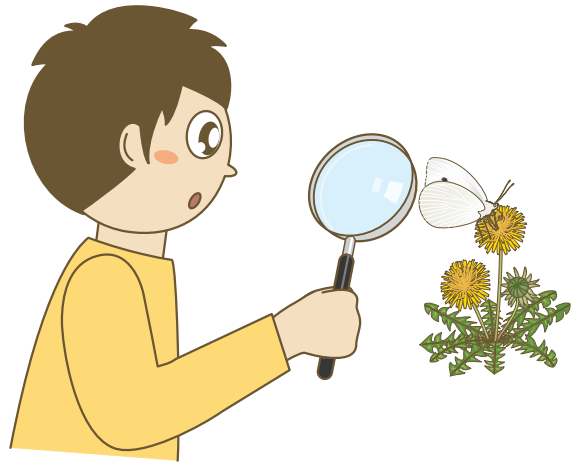
冬 とう 期 き
新 しん 学 が 期 つ
期 き
期 き 間 かん

客



客 きやく 室 しつ
来 らい 客 きやく
お お 客 きやく 様 さま

究



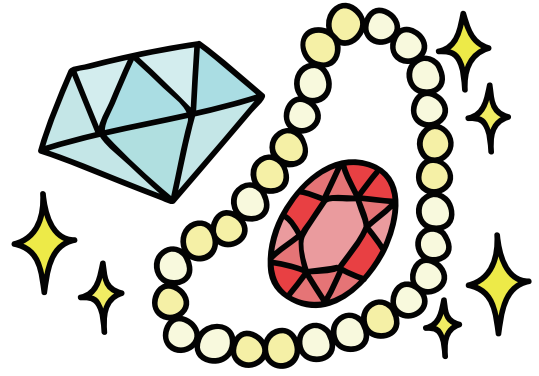
けん きゆう
研究
きゆう きよく
究極

急



きゆう よう
急用
きゆう そく
急速
いそ
急ぎ足

級

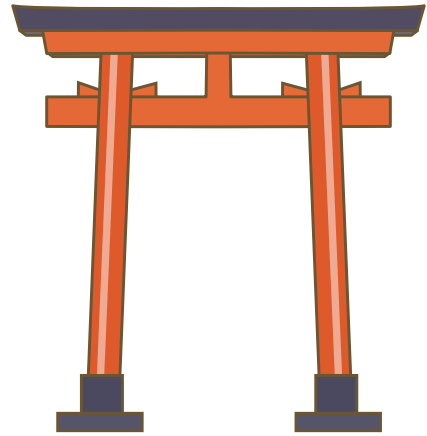


学級 がっ
きゅう

進級 しん
きゅう

高級 こう
きゅう

宮



お宮 みや

神宮 じん
ぐう

王宮 おう
きゅう

球



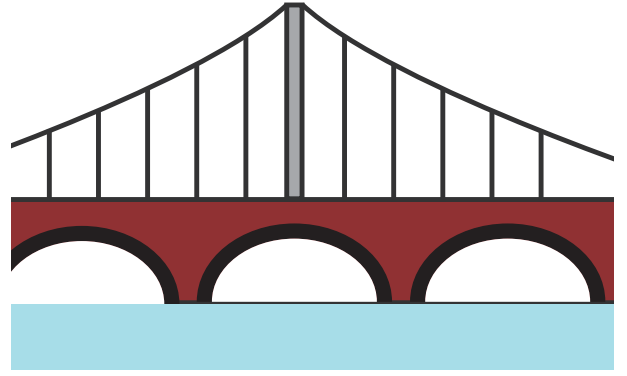
おそい球 たま
野球 やきゅう
地球 ちきゅう

去



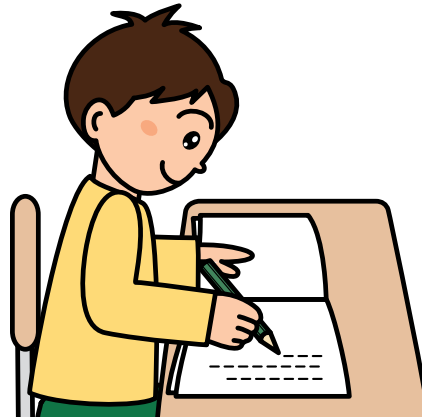
立ち去る た さ
過去 か こ
去年 きよ ねん

橋



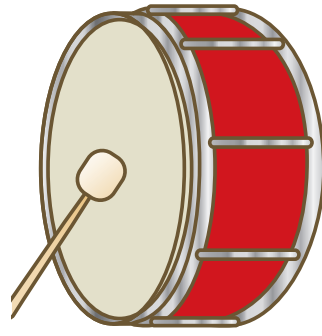
橋はし げ た つ り 橋ばし 歩道橋ほどうきょう

業



早業はやわざ 卒業そつぎょう 学業がくぎょう

曲

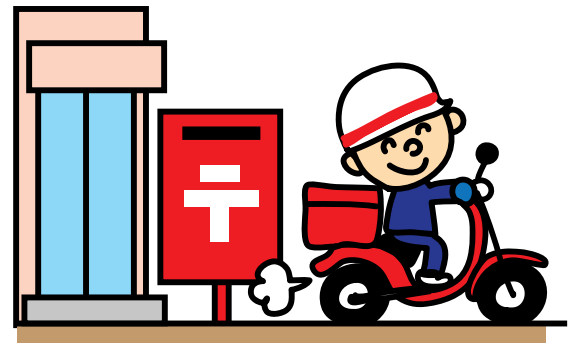


曲ま
がる

作さつ曲きょく

名めい曲きょく

局

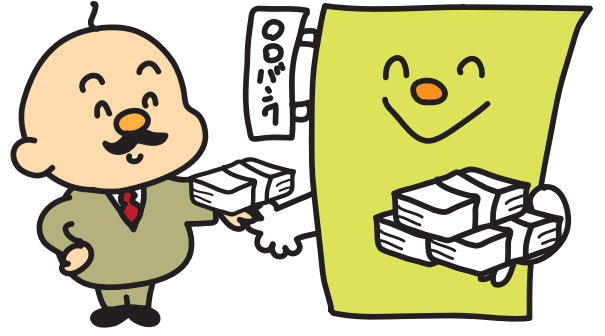


郵ゆう便びん局きょく

放ほう送そう局きょく

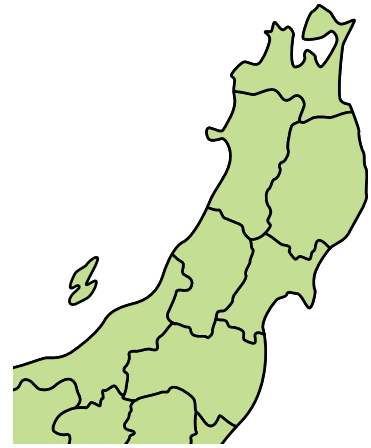
薬やっ局きょく

銀



水 すい 銀 ぎん 銀 ぎん
銀 ぎん 色 いろ 行 こう

区



区 く 北 きた 地 ち
役 やく 区 く 区 く
所 しよ

苦

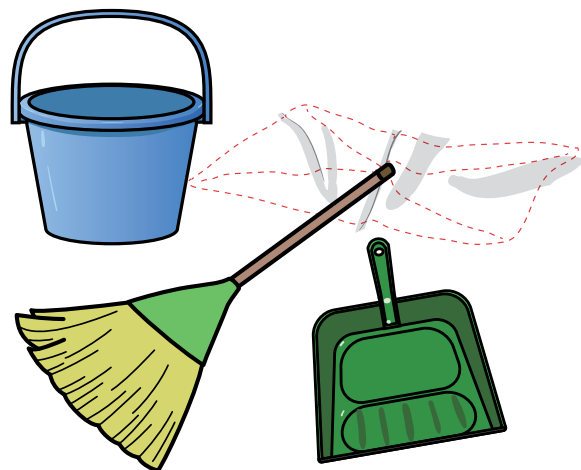


くる
苦しい

にがて
苦手

しくはつく
四苦八苦

具



ぶんぐ
文具

かぐ
家具

どうぐ
道具

君



おとうとぎみ
弟君

きみ
君たち

くんしゅ
君主

係

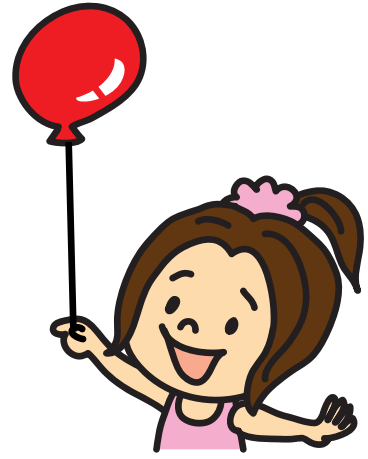


かんけい
関係

きゅうしよくがかり
給食係

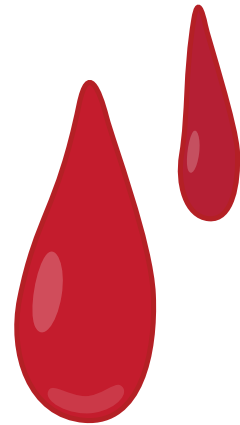
かかりいん
係員

軽



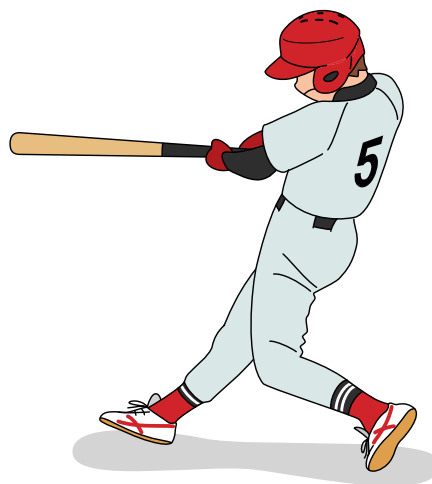
手^て軽^{がる}
軽^{かる}い
軽^{けい}量^{りよう}

血



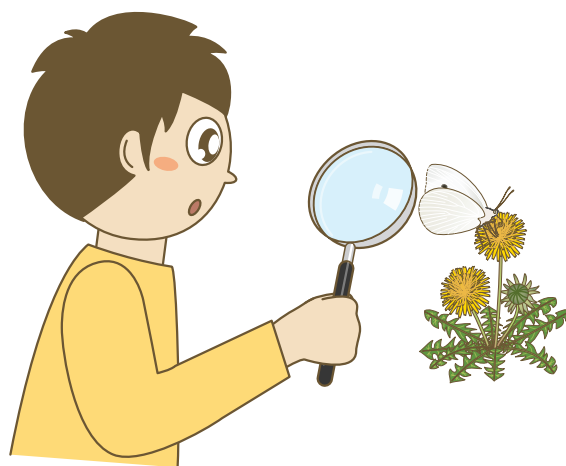
赤^{あか}い
血^{けっ}管^{かん}
出^{しゅっ}血^{けっ}

決



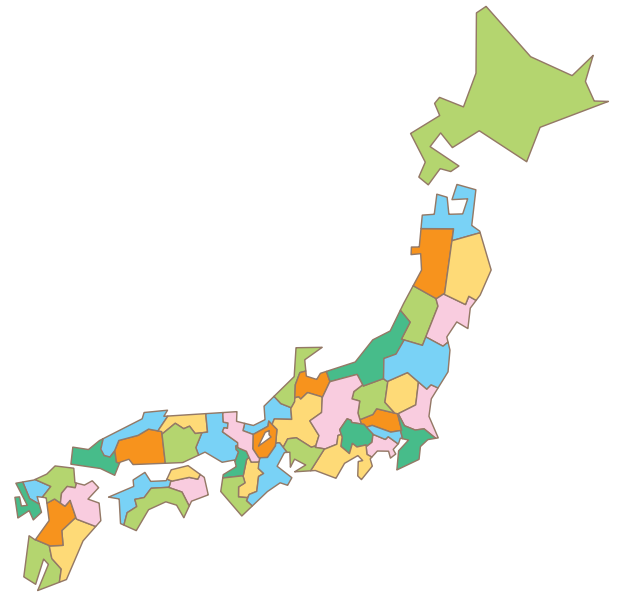
決^きめる
決^{けつ}勝^{しょう}
決^{けつ}意^い

研



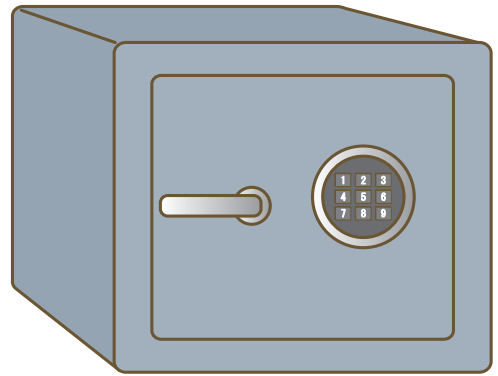
研^{けん}修^{しゅう}
研^{けん}究^{きゅう}

県



あおもりけん 青森県
ながのけん 長野県
ひろしまけん 広島県

庫



しやこ 車庫
きんこ 金庫
ほうこ 宝庫

湖

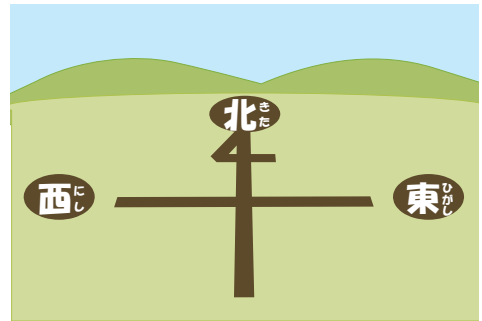


美しい湖
みずうみ

湖水
こすい

十和田湖
とわだこ

向

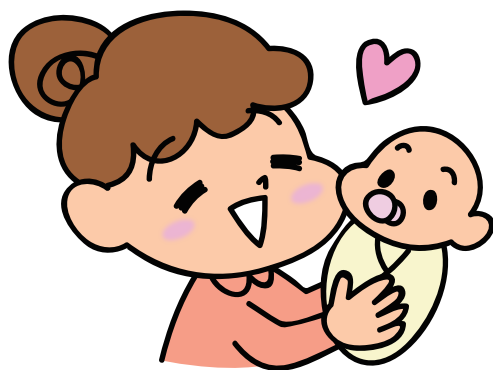


北へ向かう
む

右を向く
む

方向
ほうこう

幸



海の幸

さち

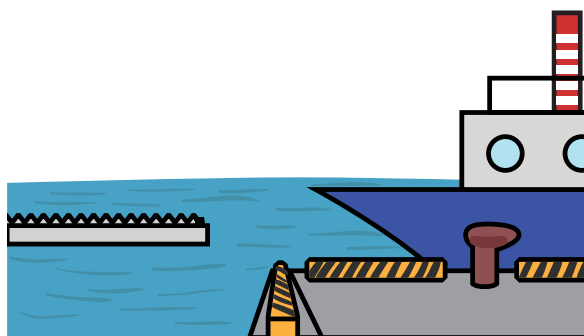
幸せ

しあわ

幸福

こうふく

港



港町

みなとまち

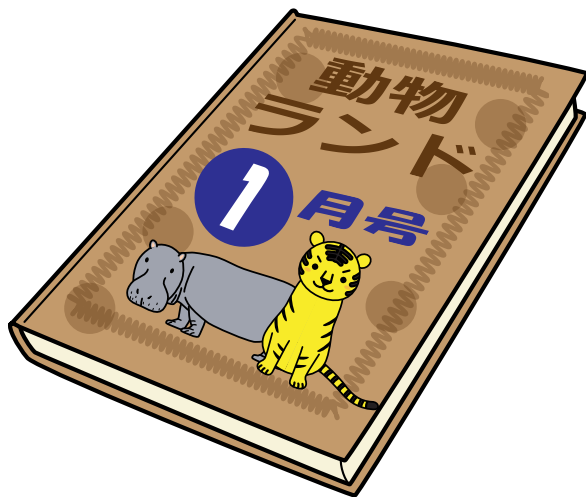
出港

しゅつこう

漁港

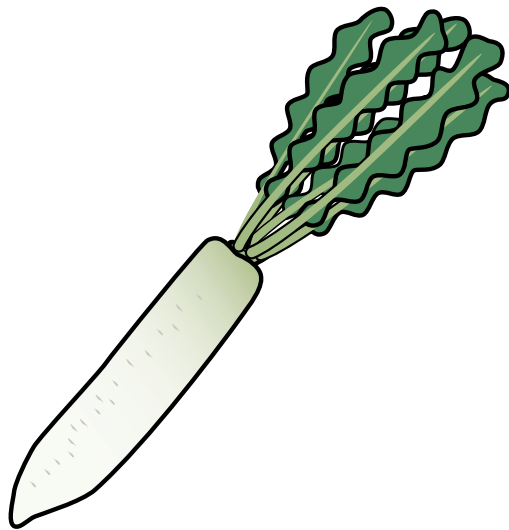
ぎよこう

号



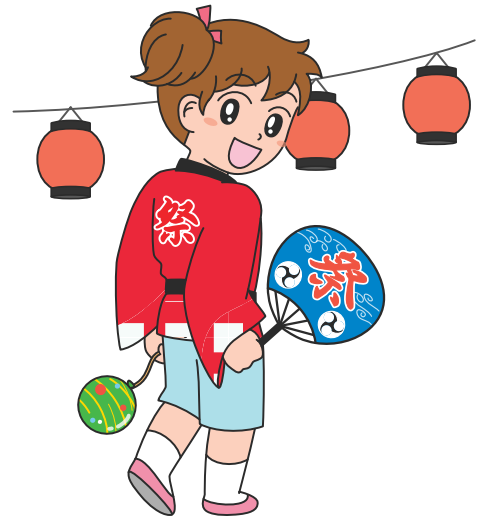
一月号 いちがつごう
暗号 あんごう
番号 ばんごう

根



屋根 やね
根本 こんぽん
大根 だいこん

祭り

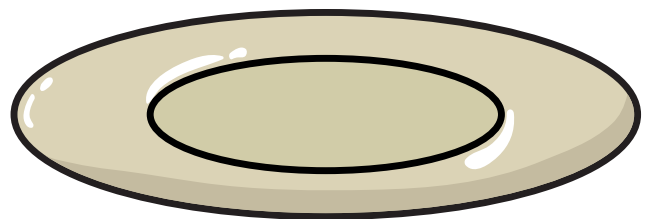


お祭り
まつ

学校祭
がっこうさい

祭日
さいじつ

皿



取り皿
と ざら

小皿
こ ざら

お皿
お ざら

仕



仕^{つか}える
仕^し組^くみ
仕^し事^{ごと}

死



死^しぬ
死^し語^ご
死^し者^{しや}

使



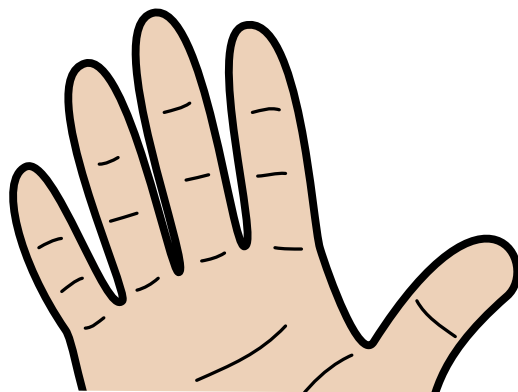
使つか 大たい 使し
う 使し 用よう

始



始はじ 始し 開かい
まる 業ぎ 始し
式ようしき

指



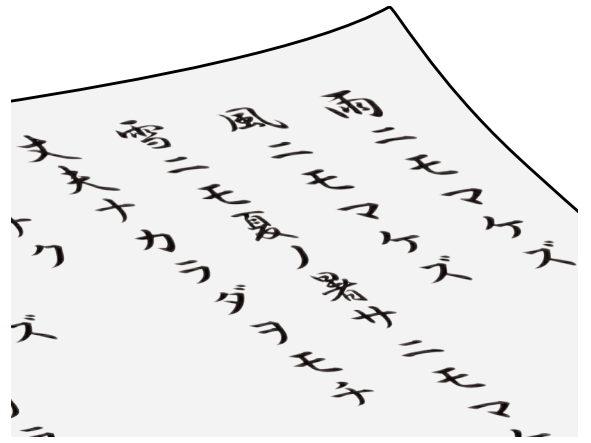
指 さし 親 おや 指 し
図 ず 指 ゆび 名 めい

歯



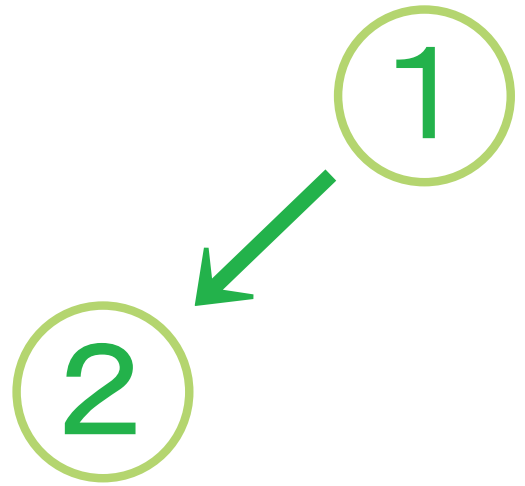
虫 むし 歯 は 歯 し
歯 ば 医 い 科 か
者 しや

詩



作詩 さくし 詩集 ししゅう 詩人 しじん

次



次 つぎ の日 あした 取り次ぐ とつ 次回 じかい

事



仕事 しごと 火事 かじ 行事 ぎょうじ

持



持ち物 もの 気持 きもち 所持品 しよひん

式



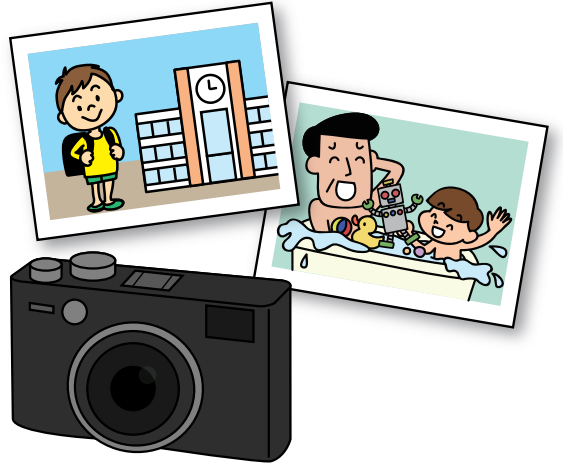
入学式 にゅうがくしき
公式 こうしき
数式 すうしき

実



木の实 み
事实 じじつ
实力 じつりよく

写

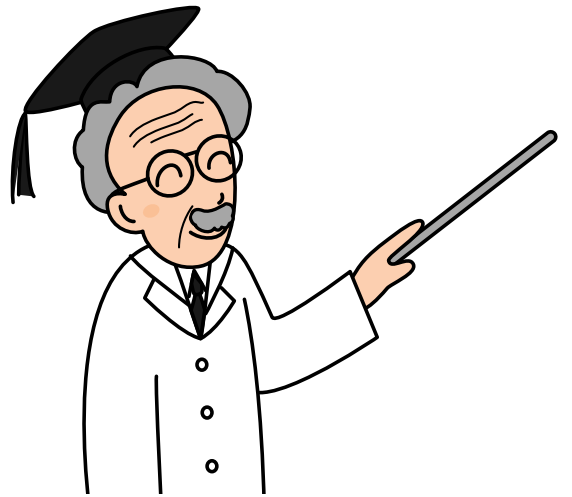


書き写す
うっ

書写
しよ しゃ

写真
しゃ しん

者

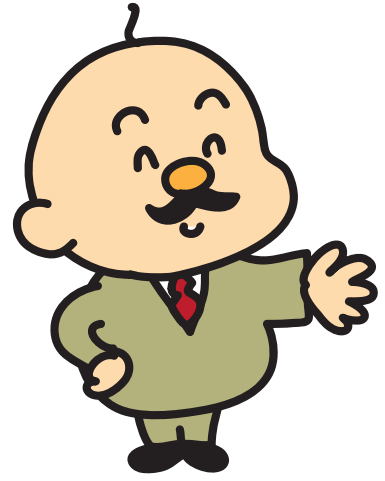


人気者
にん き もの

作者
さく しゃ

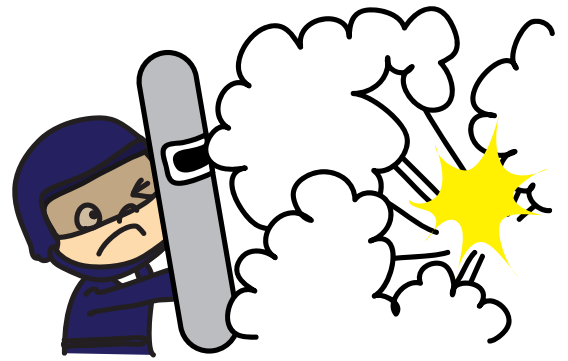
学者
がく しゃ

主



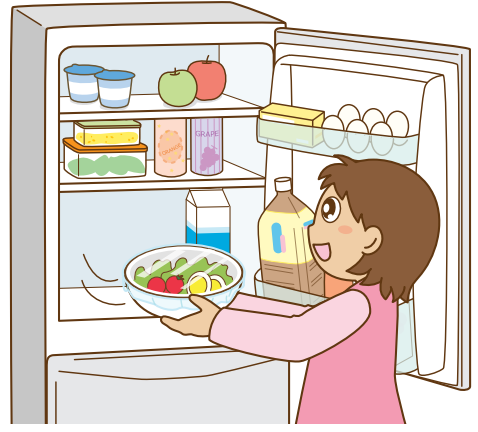
主おも 地じ 主しゅ
に 主ぬし 人じん

守



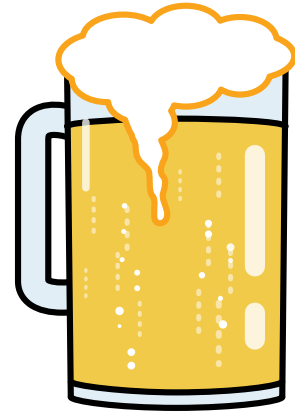
守まも 留る 守しゅ
る 守す 備び

取



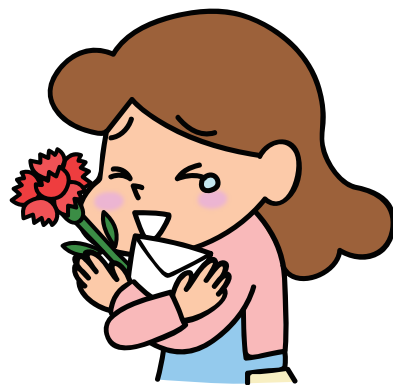
取^とる 取^{しゅ}得^{とく} 取^{しゅ}材^{ざい}

酒



お酒^{さけ} 洋酒^{ようしゅ} 日本酒^{にほんしゅ}

受

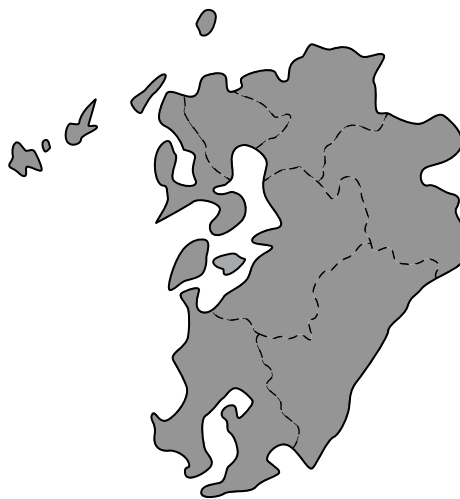


受け取る
う と

受付
うけ つけ

受験
じゆ けん

州



三
角
州
さん かく す

九
州
きゅう しゅう

本
州
ほん しゅう

拾



拾得物 しゅうとくぶつ
ひろ
拾う
いのちびろ
命拾い

終



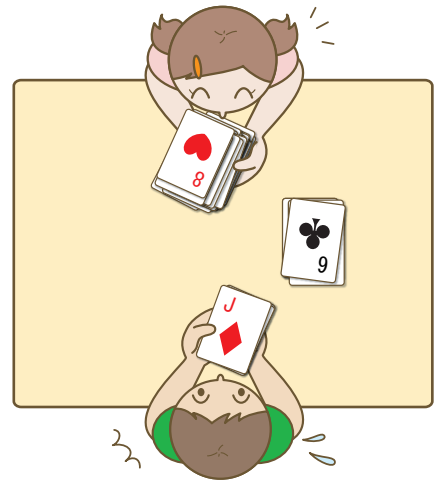
最終日 さいしゅうび
しゅうぎょうしき
終業式
お
食べ終える

習



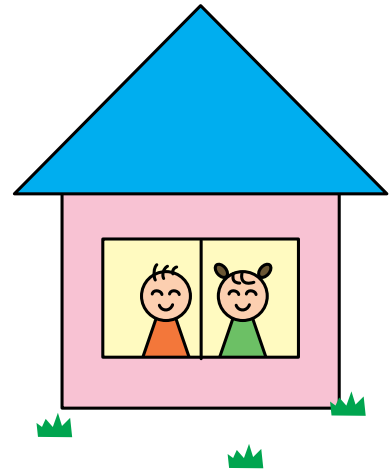
習字 しゅうじ
がくしゅう
学習 がくしゅう
なら
習う なら

集



集会 しゅうかい
しゅうちゅう
集中 しゅうちゅう
あつ
集める あつ

住



住す 住む 住人 住所

じゅうじん じゅうしょ

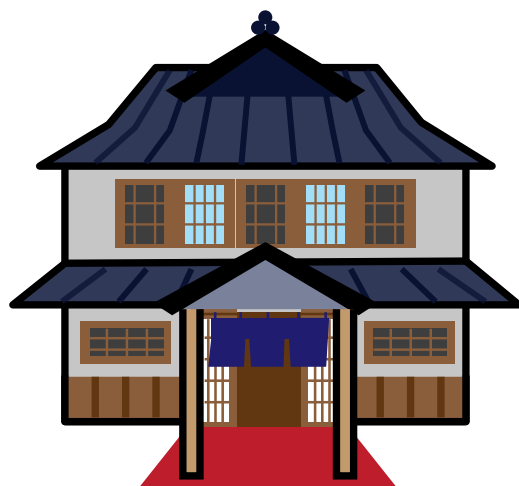
重



重ねる 重い 体重

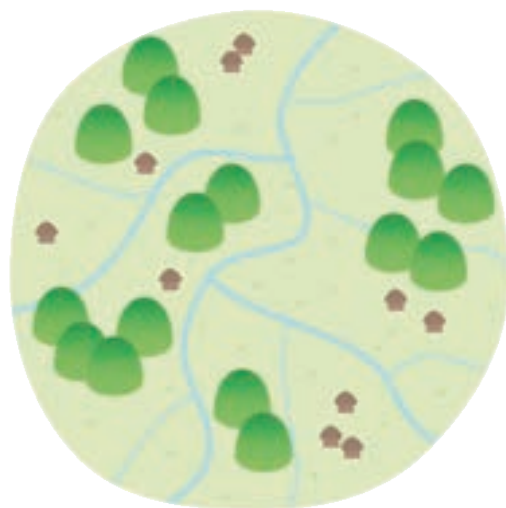
かさ おも たいじゅう

宿



宿題 しゆくだい
宿屋 やどや
雨宿り あまやど

所



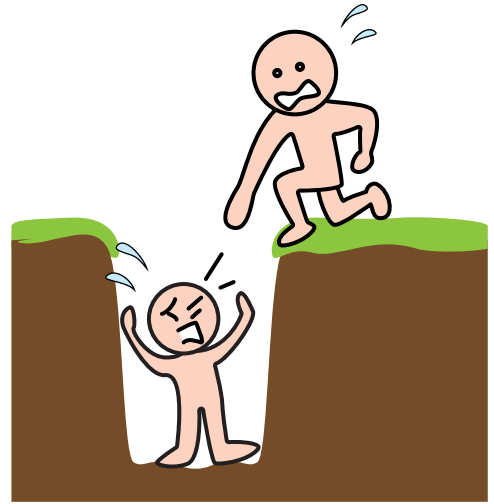
近所 きんじよ
住所 じゆうしよ
台所 だいどころ

暑



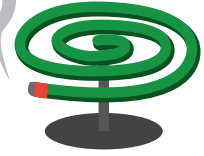
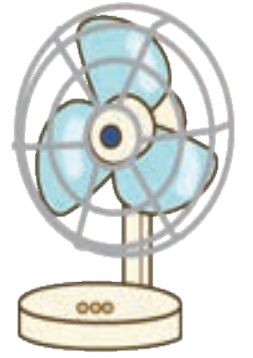
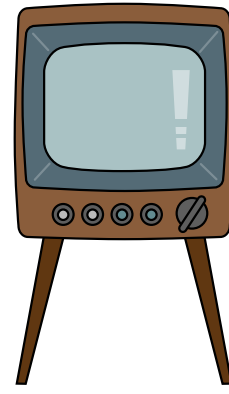
暑い あつ
暑中みまい しよちゆう
残暑 ざんしよ

助



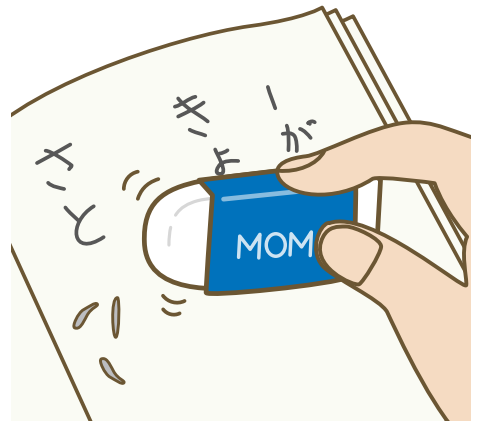
助ける たす
助言 じよげん
助手 じよしゆ

昭



しょうわじだい
昭和時代

消



しょうか
消火

しょうきよ
消去

け
消しゴム

商



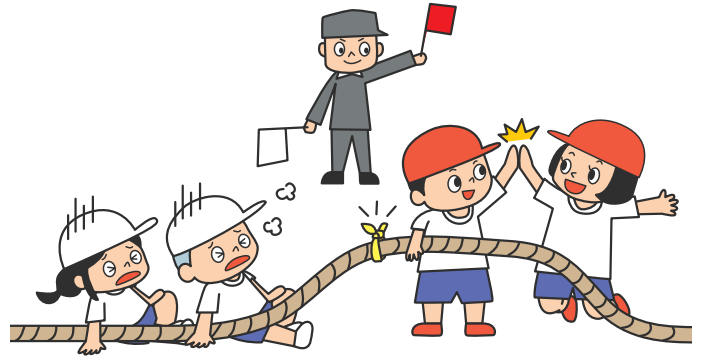
商い あきな 商品 しょうひん 商店 しょうてん

章



第一章 だいいっしょう 文章 ぶんしょう 校章 こうしょう

勝



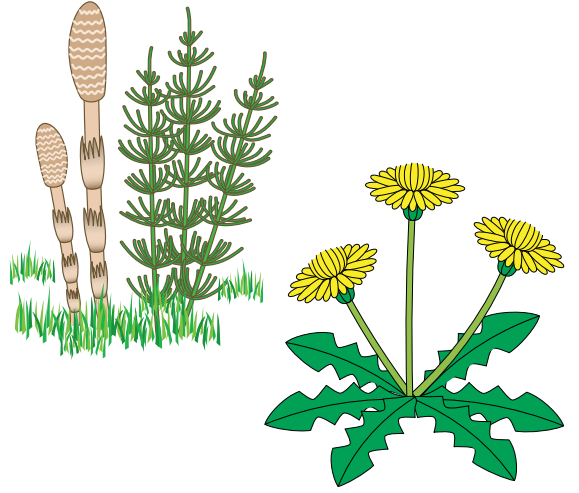
勝^かつ
勝^か手^て
勝^し負^{ょう}
負^ぶ

乗



乗^のり物^{もの}
乗^じ馬^{ょう}
乗^じ車^{ょう}
車^{しゃ}

植



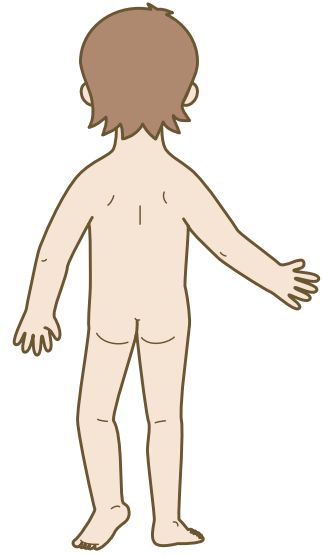
植木 うえき 田植え たう 植物 しょくぶつ

申



内申書 ないしんしょ 申しこむ もう 申し上げる もうあ

身



身分 みぶん 全身 ぜんしん 身長 しんちよう

神



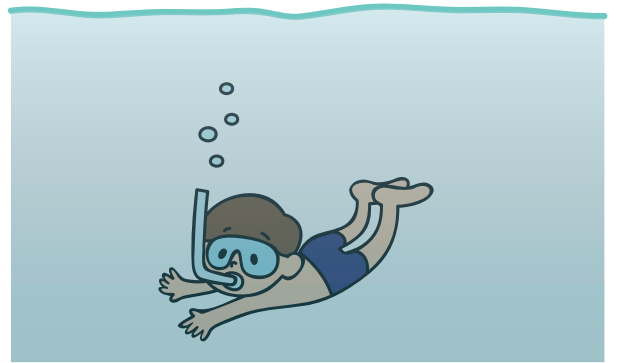
神様 かみさま 神話 しんわ 神社 じんじや

真



真心 まごころ 写真 しゃしん 真实 しんじつ

深



深い ふか 水 すい 深夜 しんや
深 しん 夜 や

進



進すす 行こう 進しん
む 進しん 学がく

世

10	9	8	7	6	5	4	3	世紀		
1000	900	800	700	600	500	400	300年	西暦		
平安時代		奈良時代	飛鳥時代	古墳時代		弥生時代	縄文時代	時代		
平清盛	清少納言	藤原道長	聖武天皇・行基	中大兄皇子	中臣鎌足	蘇我入鹿	小野妹子	聖德太子	卑弥呼	人物

世よのなか中
二十世紀
世界せかい

整正



せいり
整理

ちようせい
調整

ととの
整える

昔



むかしばなし
昔話

おおむかし
大昔

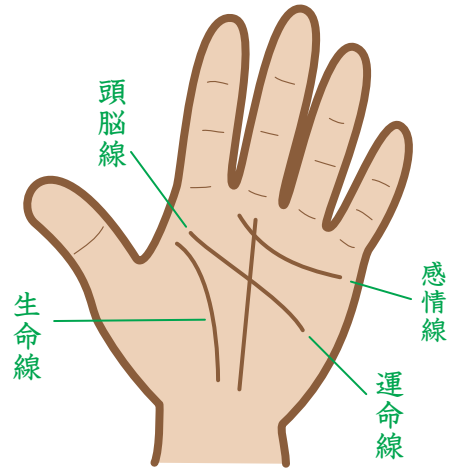
こんじやくものがたり
今昔物語

全



ぜんりよく 全力
まった 全く
すべ 全て

相



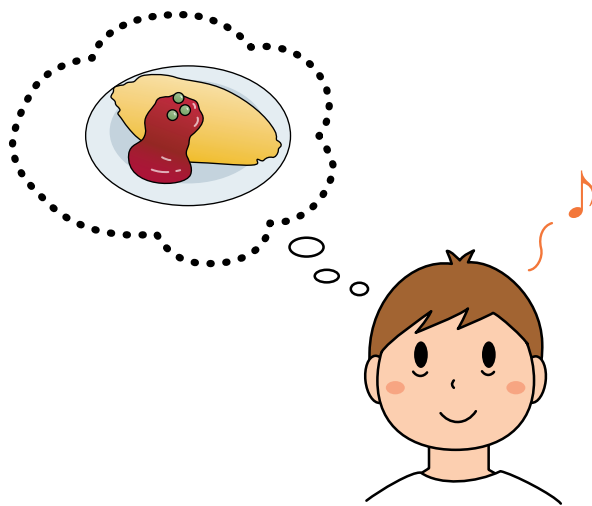
そうだん 相談
てそう 手相
あいしょう 相性

送



見送る みおく
放送 ほうそう
発送 はっそう

想



予想 よそう
感想 かんそう
空想 くうそう

息

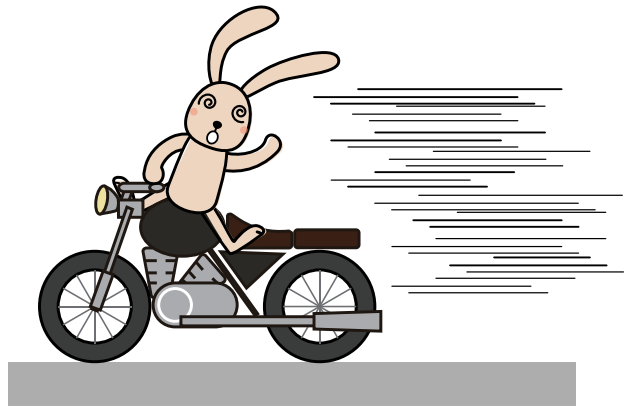


ため息 いき

消息 しょうそく

休息 きゅうそく

速

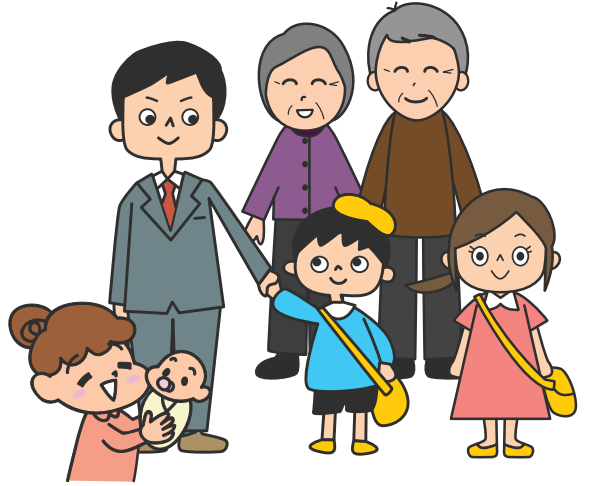


速 はや
い

速度 そくど

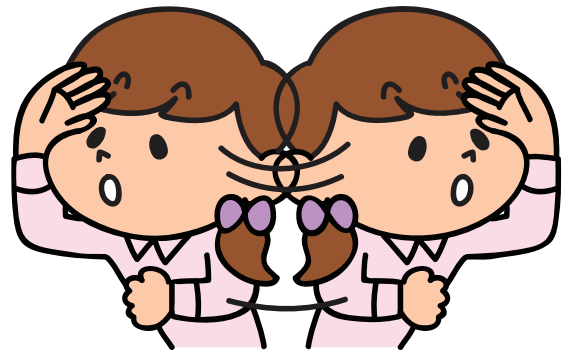
高速 こうそく

族



水^{すい} 民^{みん} 家^か
族^{ぞく} 族^{ぞく} 族^{ぞく}
館^{かん}

他



他^{ほか} 他^た 他^た
の 国^{こく} 人^{にん}
服^{ふく}

打



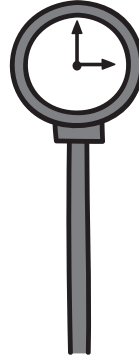
打^うつ 打^だ者^{しや} 打^だ球^{きゆう}

対



一^{いっ}対^{たい} 対^{たい}話^わ
対^{たい}立^り話^わ

待

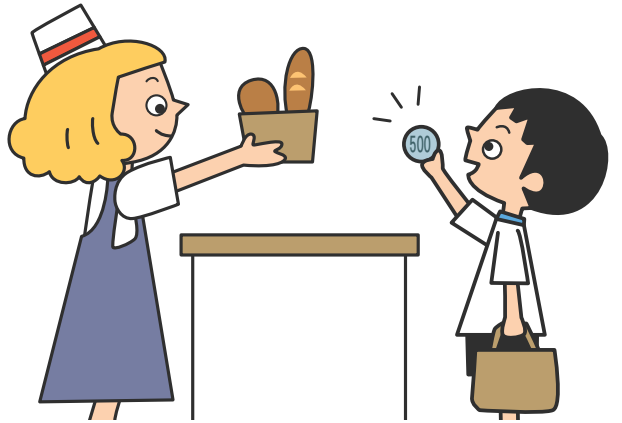


待合室
まちあいしつ

待つ
まち

期待
きたい

代



千代紙
ちよがみ

代わり
か

代金
だいきん

第



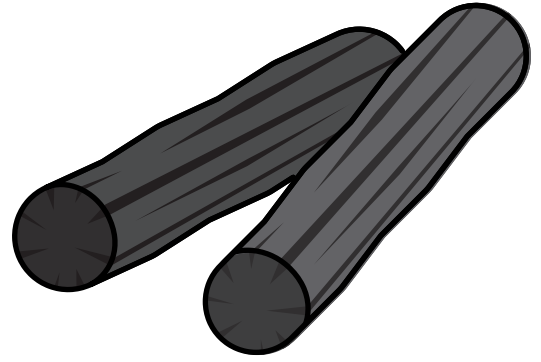
落第 らくだい 第二 だいに 第一 だいいち
次 じ 位 い

題



宿題 しゅくだい 問題 もんだい 題名 だいいめい

炭



炭火
すみび

木炭
もくたん

石炭
せきたん

短



短い
みしか

短歌
たんか

短期
たんき

談



面 めん 相 そう 談 だん
談 だん 談 だん 話 わ

着



着 つ 着 き 着 ちやくち
く る 地

注



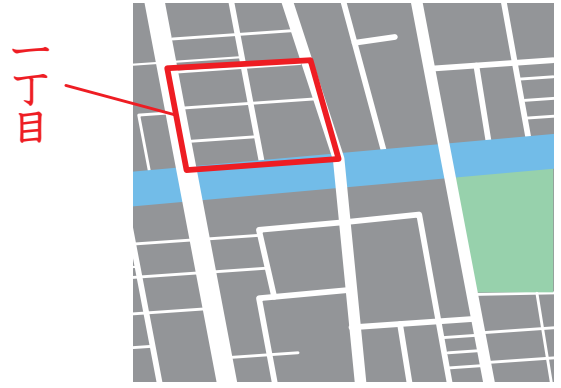
注ぐ そそ
注目 ちゅうもく
注意 ちゅうい

柱



貝柱 かいばしら
電柱 でんちゅう
円柱 えんちゅう

丁



一丁目 いっちようめ
包丁 ほうちよう
落丁 らくちよう

帳



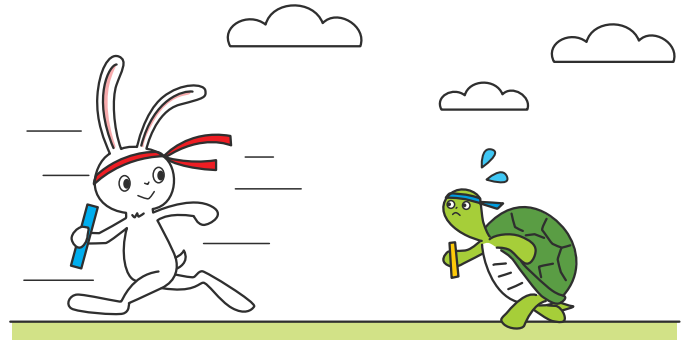
帳面 ちようめん
通帳 つうちよう
日記帳 にっきちよう

調



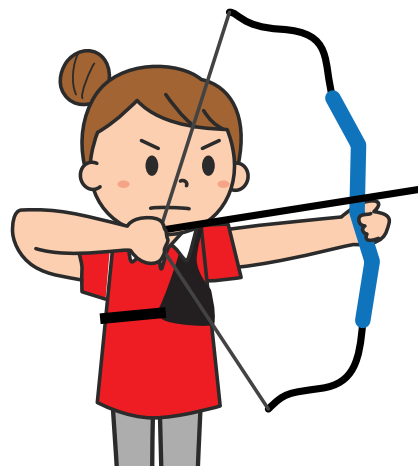
調しらべる
調ちようせい整
調ちようり理

追



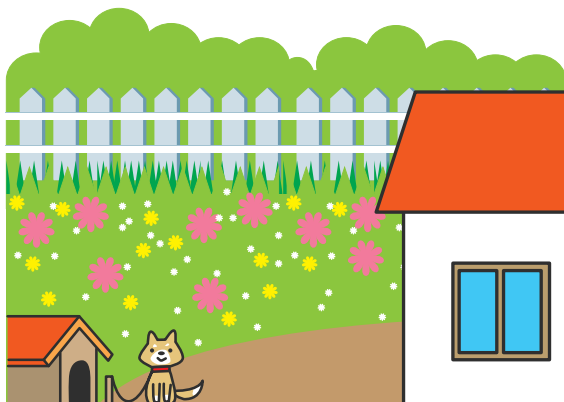
追おい風かぜ
追つ放ほう
追つ加か

定



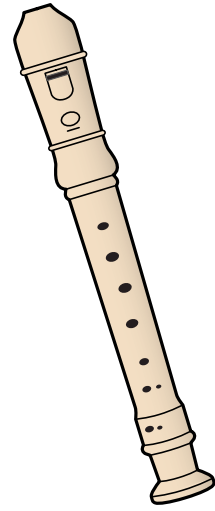
定 さだ 案 あん 決 けつ
め め の の 定 てい
る る 定 じょう

庭



中 なか 家 か 庭 てい
庭 にわ 庭 てい 園 えん

笛

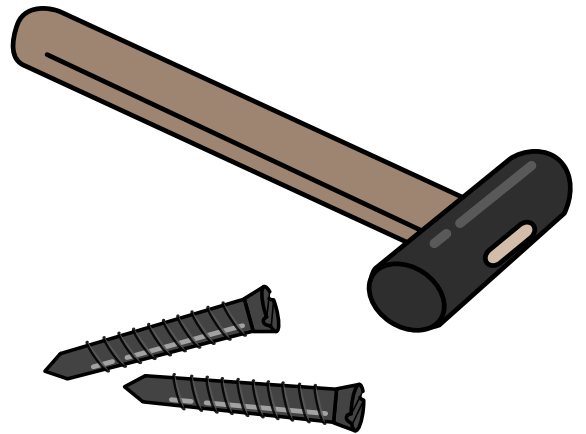


草くさ笛ぶえ

口くち笛ぶえ

汽き笛てき

鉄

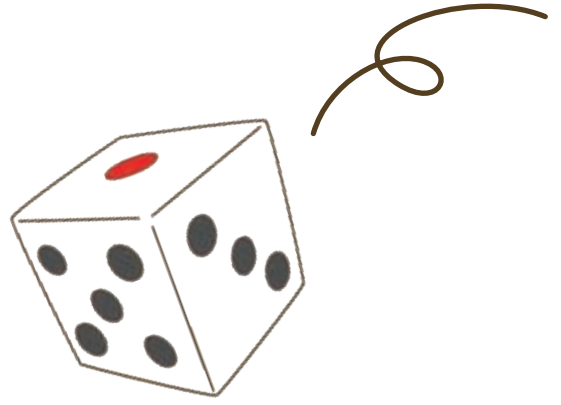


地ち下か鉄てつ

鉄てつ工こう所じょ

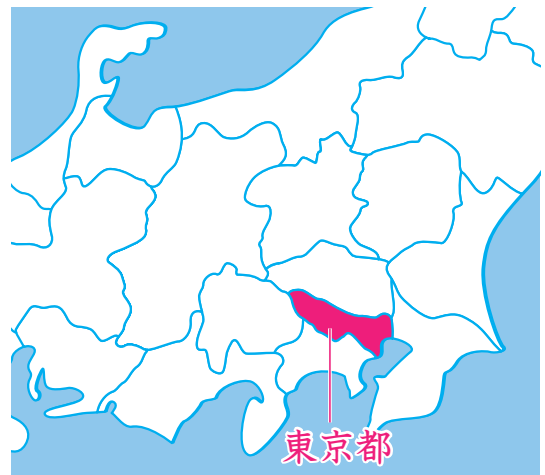
鉄てつ道どう

転



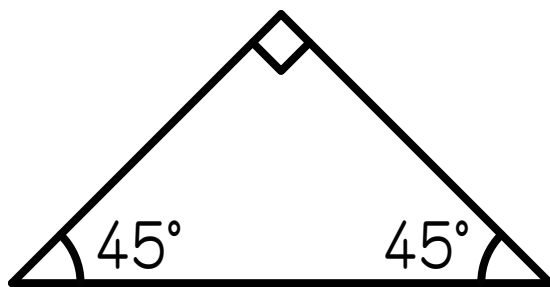
転ころ 回かい 転てん
がる 転てん 校こう

都



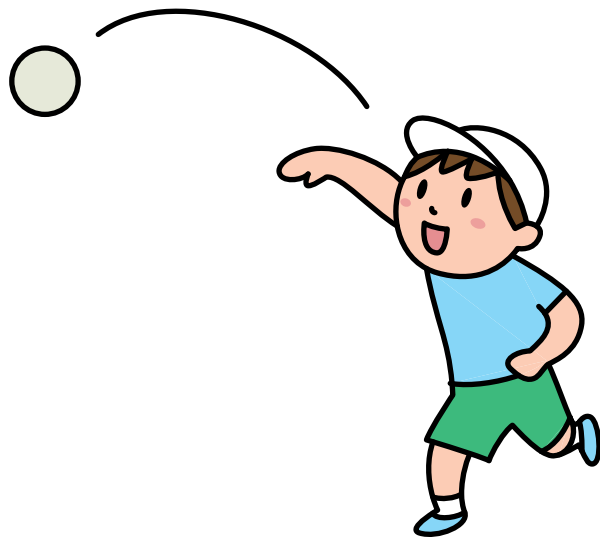
花はな 都と 東京とうきょう
のの 会かい 都と
都みやこ 都かい 都と

度



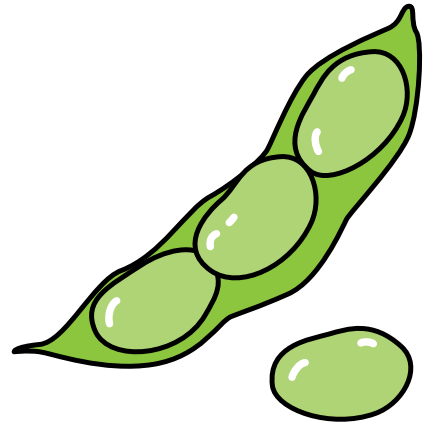
温^{おん}度^ど 軽^{けい}度^ど 角^{かく}度^ど

投



投^なげ^る 投^{とう}手^{しゅ} 投^{とう}球^{きゅう}

豆



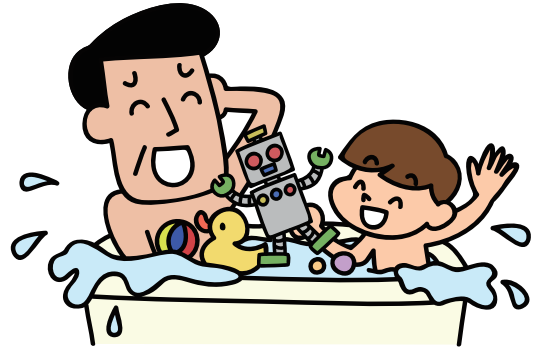
枝^{えだ}豆^{まめ} 大^{だい}豆^ず 納^{なつ}豆^{とう}

島



島^{しま}国^{くに} 列^{れつ}島^{とう} 半^{はん}島^{とう}

湯



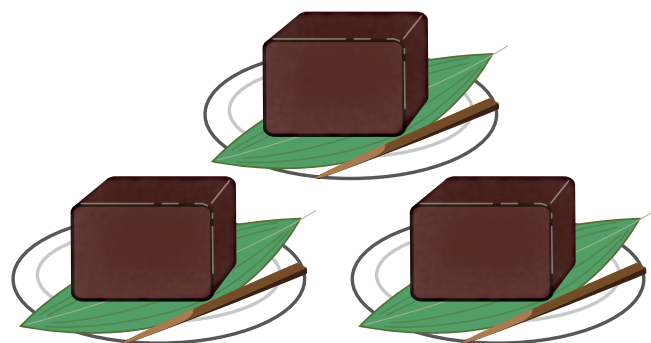
湯ゆ お 熱ね
気げ 湯ゆ 湯とう

登



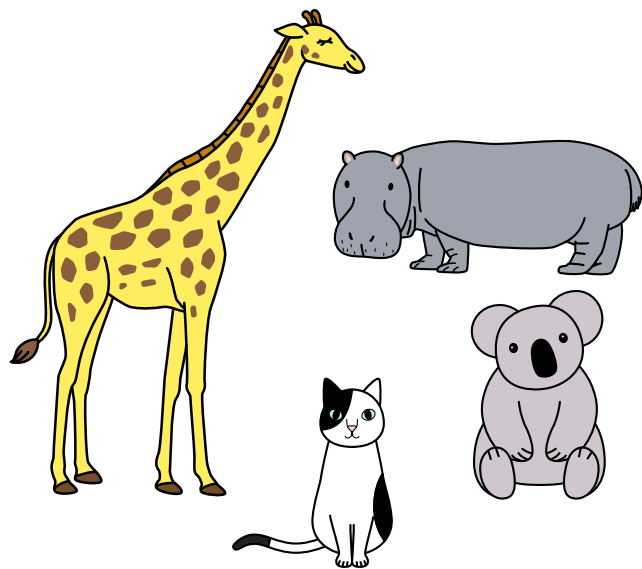
山やま 登と 登とう
登の 山ざん 校こう
り

等



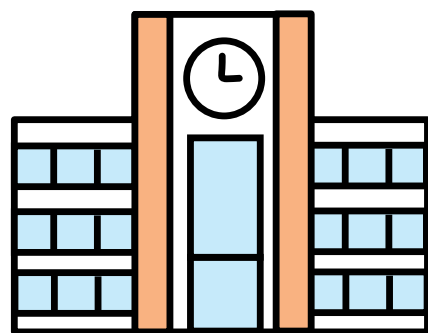
等しい ひと
平等 びょうどう
等分 とうぶん

動



動く うご
運動 うんどう
動物 どうぶつ

童



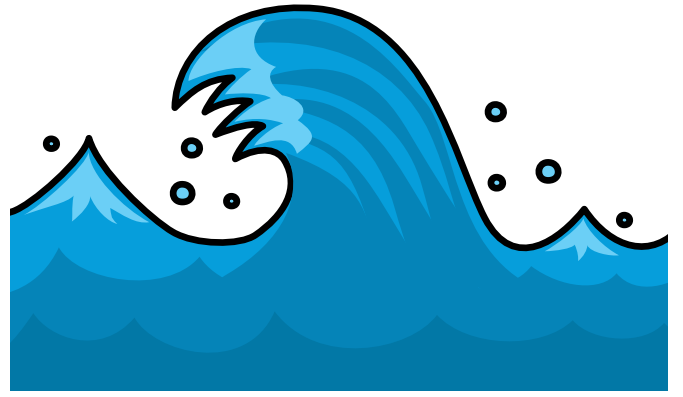
童話 どうわ
童心 どうしん
学童 がくどう

農



農作物 のうさくぶつ
農業 のうぎよう
農家 のうか

波



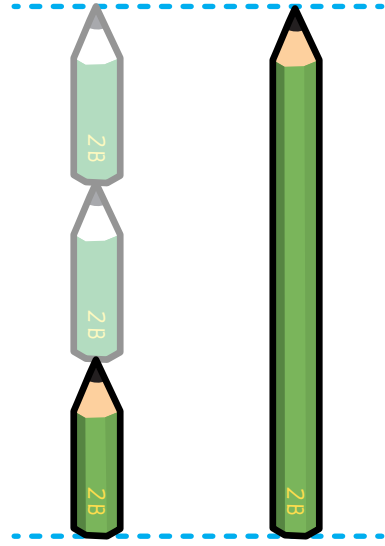
電^{でん}波^ぱ 波^は長^{ちよう} 波^{なみ}

配



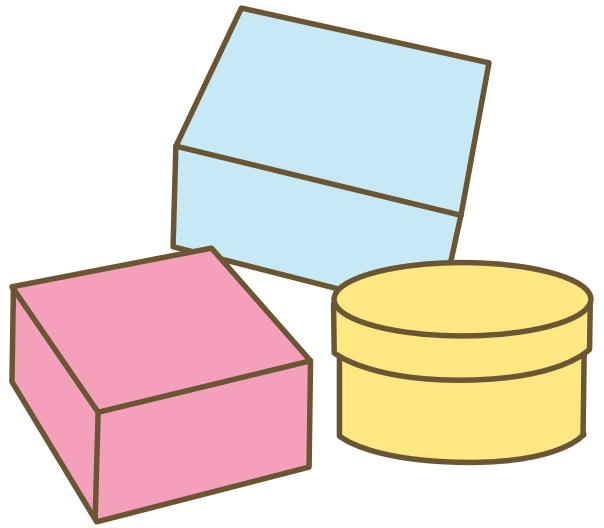
分^{ぶん}配^{はい} 配^{はい}送^{そう} 配^{くば}る

倍



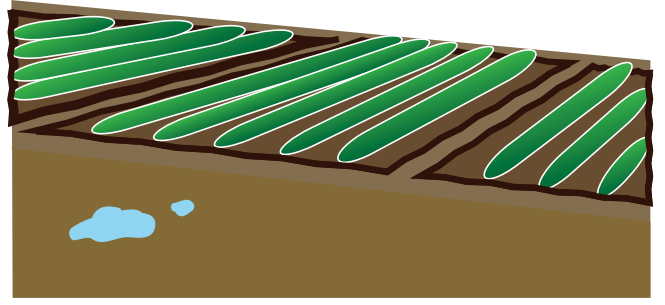
百 ひゃく 倍 ばい
三 さん 倍 ばい
倍 ばい

箱



筆 ふで 箱 ばこ
箱 はこ 庭 にわ
箱 はこ

畑



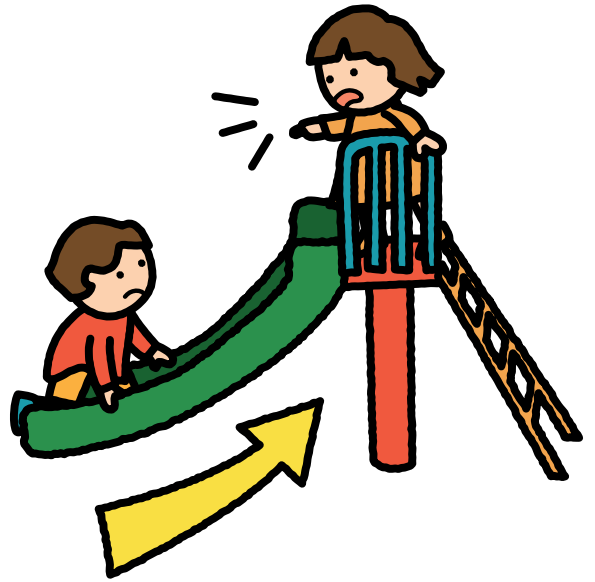
畑 はたけ
畑 はたけ 仕事 しごと
田 た 畑 はた

発



発 はつ 見 けん
出 しゅつ 発 はつ 車 しゃ
発 はつ 車 しゃ

反



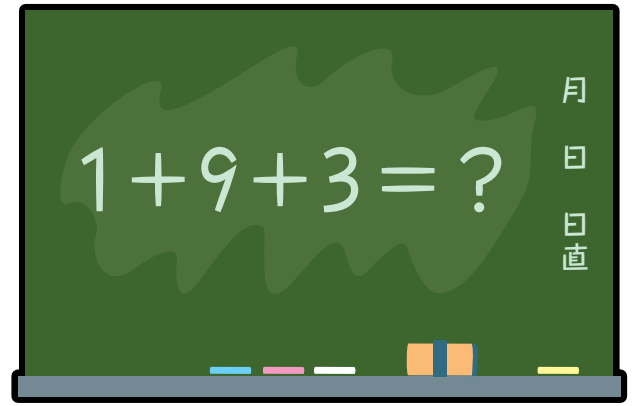
反 はん 反 はん 反 そ
転 てん 対 たい る

坂



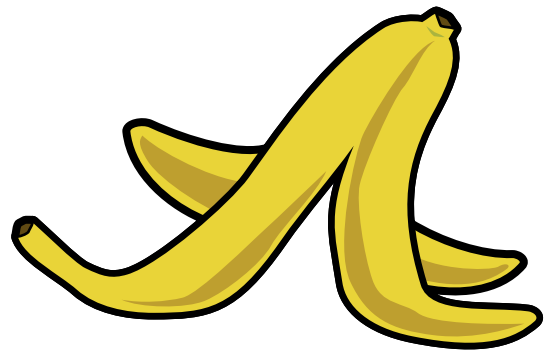
下 くだ 坂 さか 坂 さか
り みち 道
坂 ざか

板



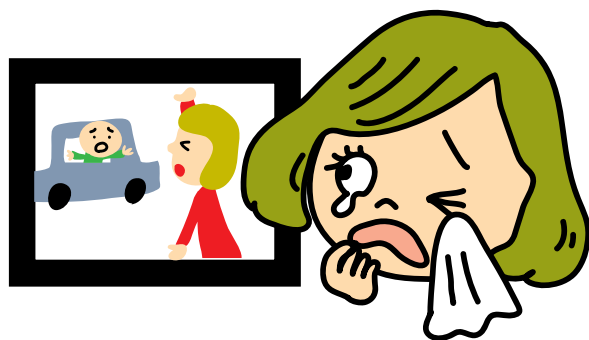
黒^{こく}板^{ばん} 鉄^{てつ}板^{ばん} 板^{いた}

皮



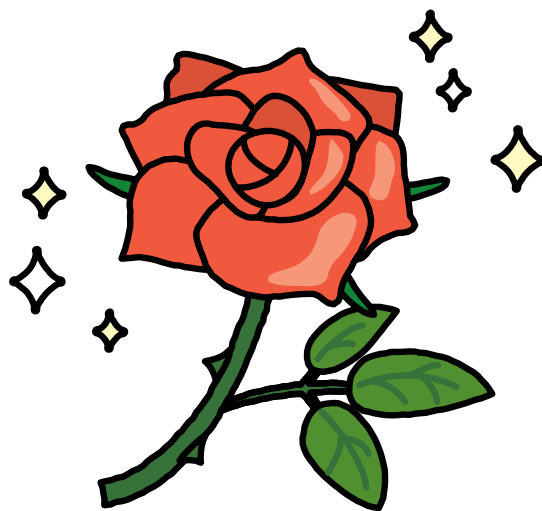
皮^ひ肉^{にく} 毛^け皮^{がわ} 皮^{かわ}

悲



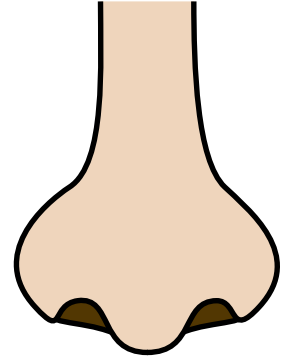
悲^{かな}しい
悲^{かな}しむ
悲^ひ運^{うん}

美



美^{うつく}しい
美^び化^か
美^び人^{じん}

鼻



目鼻 め はな
鼻水 はなみず
鼻 はな

筆



直筆 じきひつ
筆者 ひっしや
筆 ふで

氷



氷山 ひょうざん
かき氷 かきこり
氷 こおり

表



表面 ひょうめん
表す あらわ
表 おもて

秒



何秒 なんびよう
秒読み びようよみ
秒 びよう

病



急病 きゅうびよう
病気 びようき
病 やまい

品



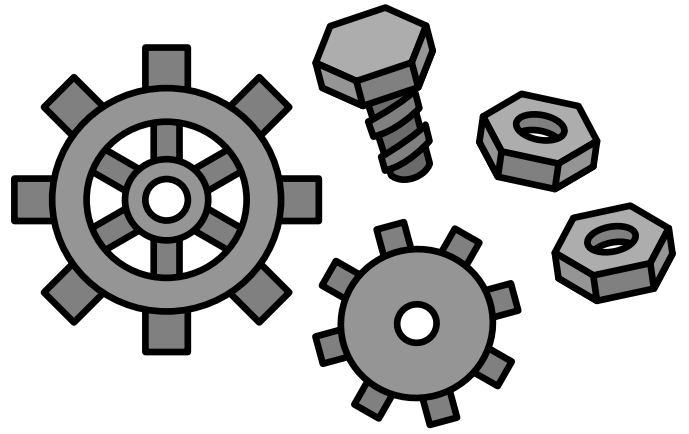
作 品 品
さく ひん しな
く ん な
品 ひん も
ひん もく もの
目 物

負



勝負 負ける 負う
しょうぶ ま お

部



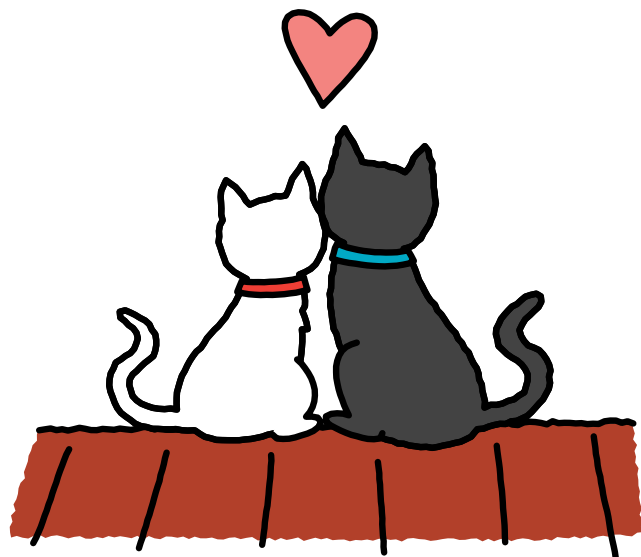
全^{ぜん}部^ぶ部^へ
部^ぶ品^{ひん}屋^や

服



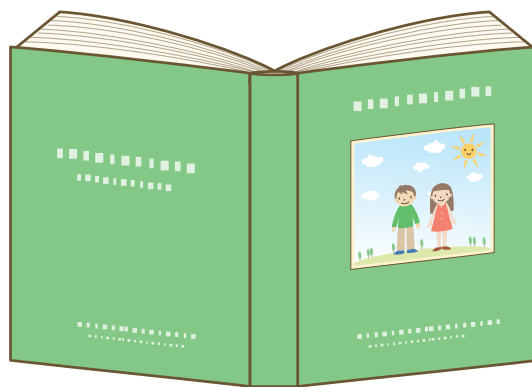
洋^{よう}一^{いっ}服^{ふく}
服^{ふく}服^{ふく}

福



幸福 こうふく 福 ふく 福 ふく
福 ふく 引 びき の の
神 かみ

物



書 しょ 名 めい 物 もの
物 もつ 物 ぶつ 音 おと

平



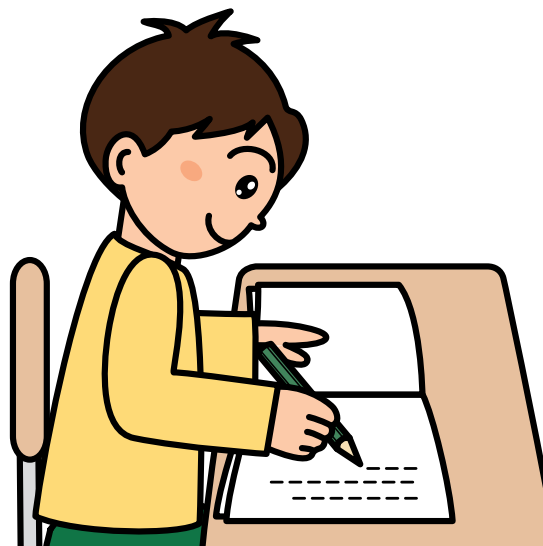
平へい和わ 平ひら泳およぎ 平たいら

返



返へん答とう 返へん事じ 返かえす

勉



勉強家

べんきょうか

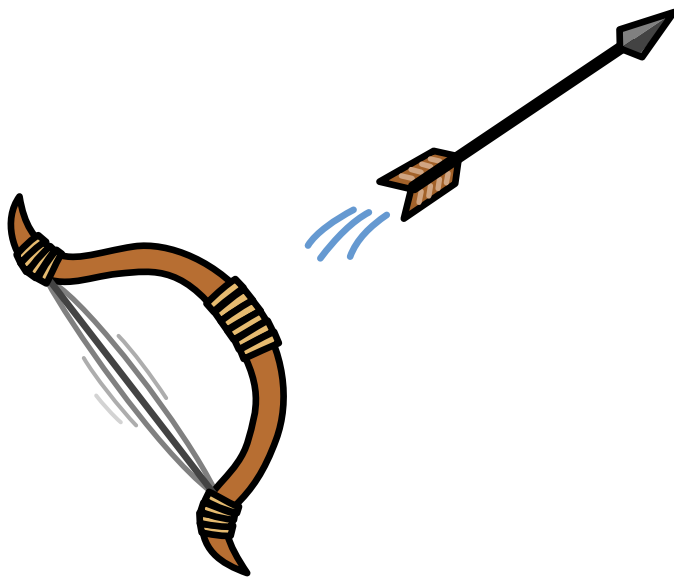
勉強

べんきょう

勉学

べんがく

放



放送

ほうそう

放つ

はな

放す

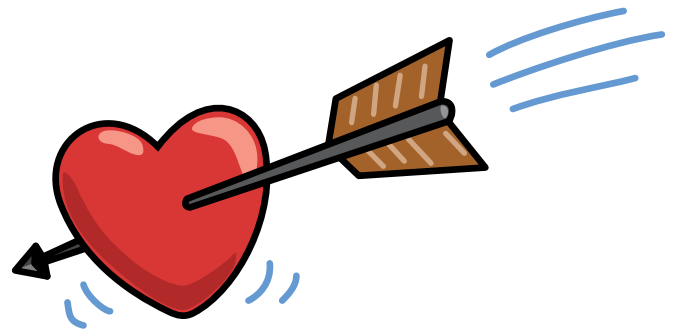
はな

味



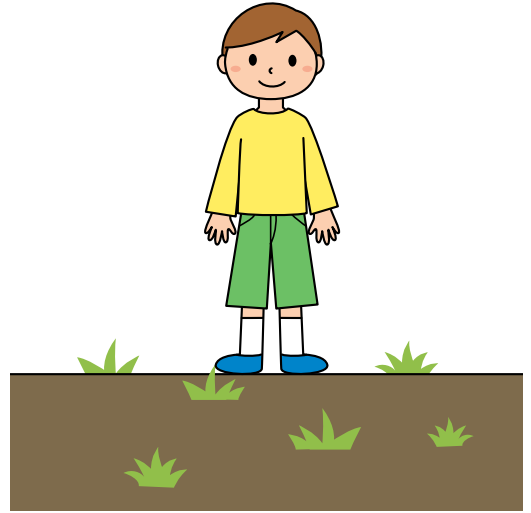
風味 ふう 味 み 味 あじ
味 み 方 かた 見 み

命



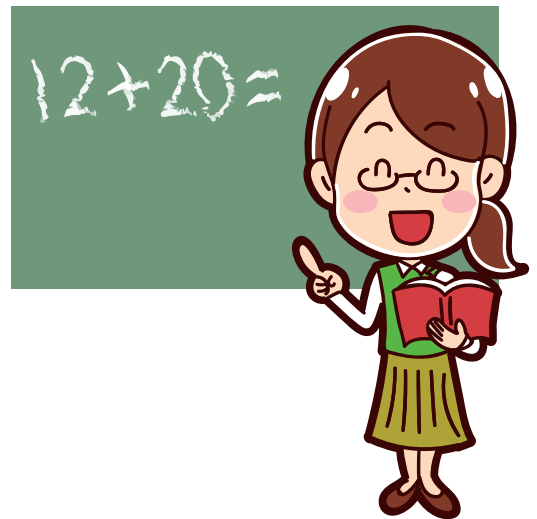
人命 じんめい 命中 めいちゅう 命 いのち

面



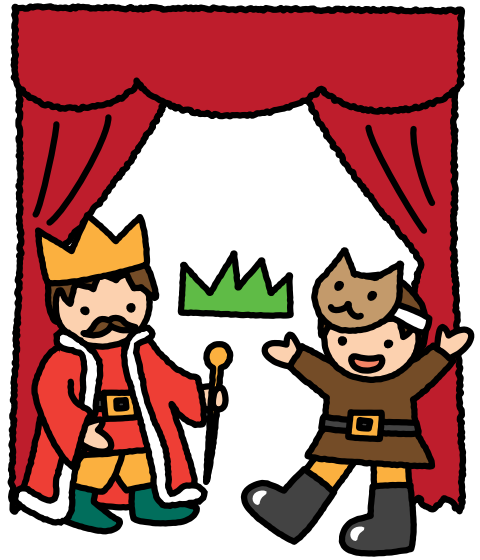
地 じ 面 めん 面 めん
面 めん 会 かい

問



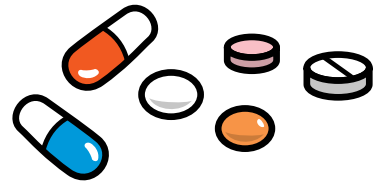
学 がく 問 もん 問 と
問 もん 題 だい い

役



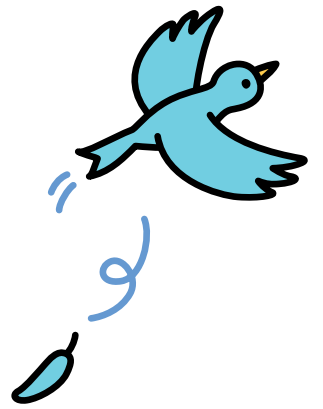
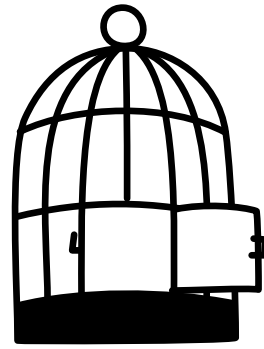
主役 しゅやく 市役所 しやくしょ 役目 やくめ

薬



薬品 やくひん 目薬 めぐすり 薬 くすり

由



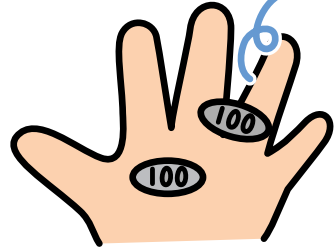
理^り 自^じ 由^ゆ
由^{ゆう} 由^{ゆう} 来^{らい}

油



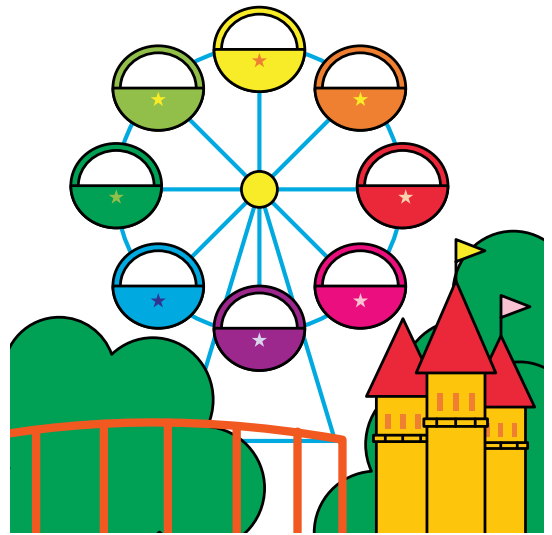
石^{せき} 油^ゆ 油^{あぶら}
油^ゆ 田^{でん}

有



有名 ゆうめい 有る あ 有様 ありさま

遊



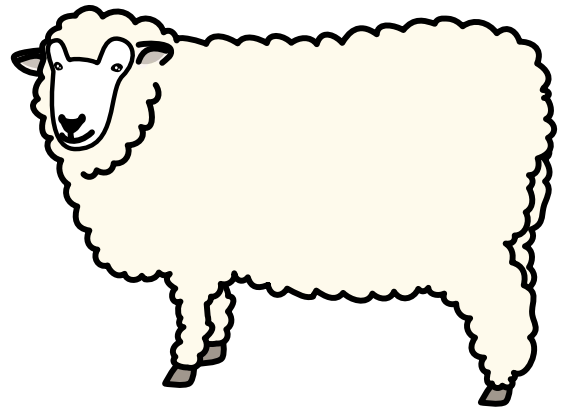
遊具 ゆうぐ 遊園地 ゆうえんち 遊ぶ あそぶ

予



予よ想そう 予よ言げん 予よ感かん

羊



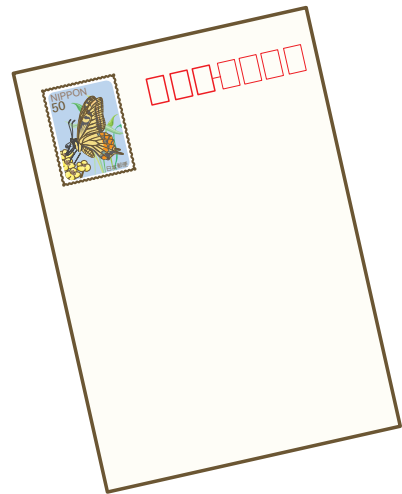
羊よう毛もう 羊ひつじ雲ぐも 羊ひつじ

洋



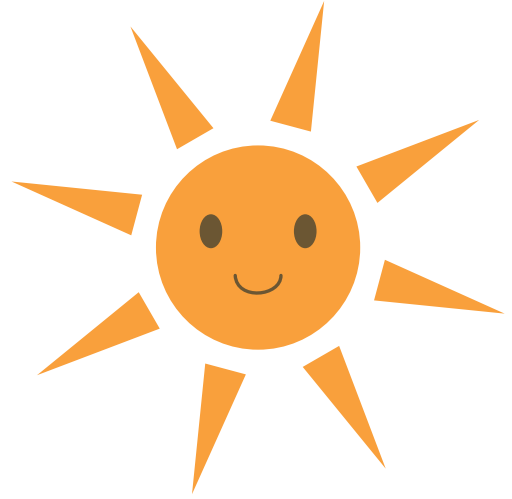
太平洋 たいへいよう
洋風 ようふう
洋式 ようしき

葉



葉書 はがき
葉みやく ようみやく
葉 は

陽



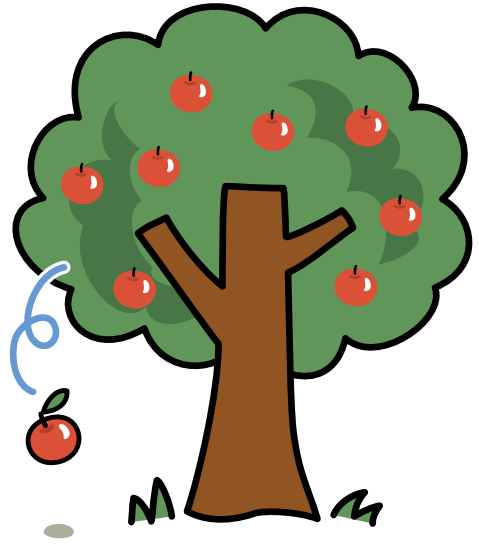
太陽 陽光 陽気
たいよう しょうこう しょうき

様



同様に 王子様
どうよう しょうす おうさま

落



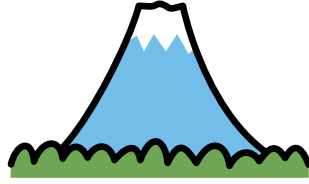
落石 らくせき 落書き らくがき 落ちる おちる

流



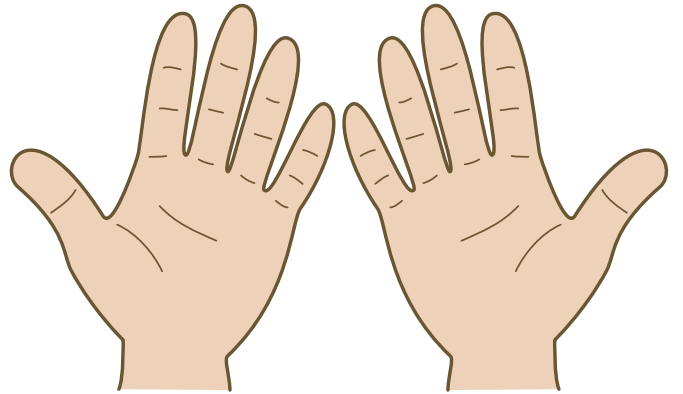
流行 りゅうこう 流れ星 ながしぼし 流す ながす

旅



旅行 りょこう 旅 たび 旅 たび
先 さき

両



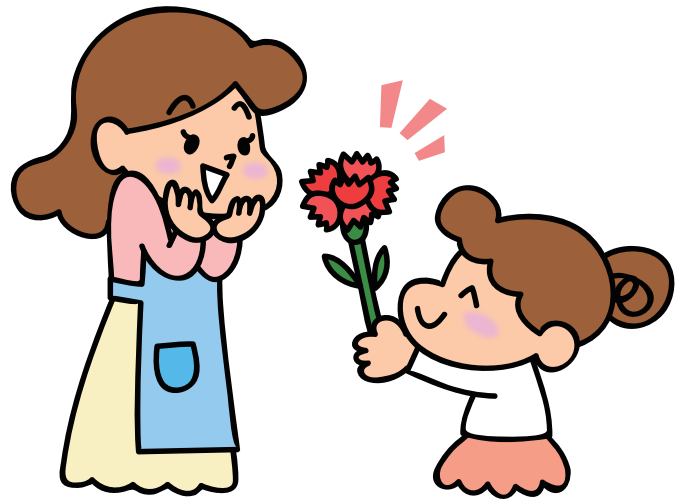
車両 しゃりょう 両手 りょうて 両親 りょうしん

緑



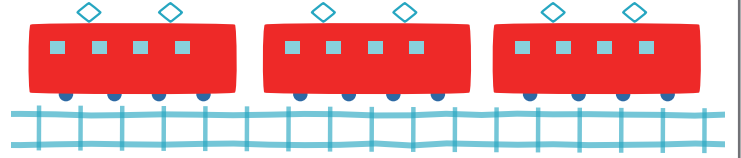
新緑 しんりよく 緑茶 りよくちや 緑色 みどりいろ

礼



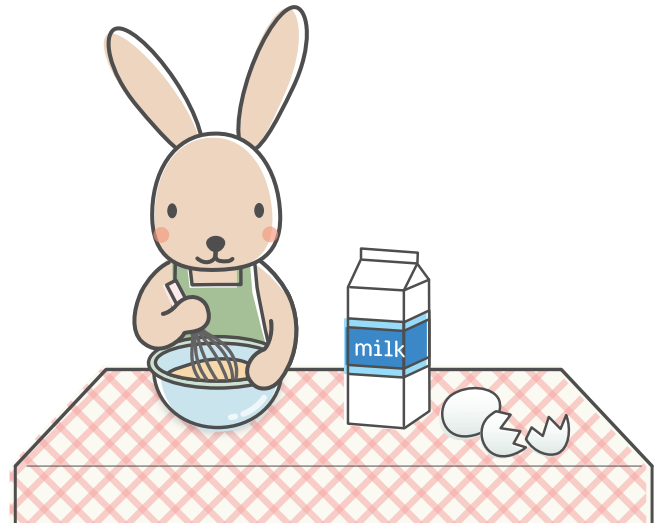
返礼 へんれい 朝礼 ちようれい お礼 れい

列



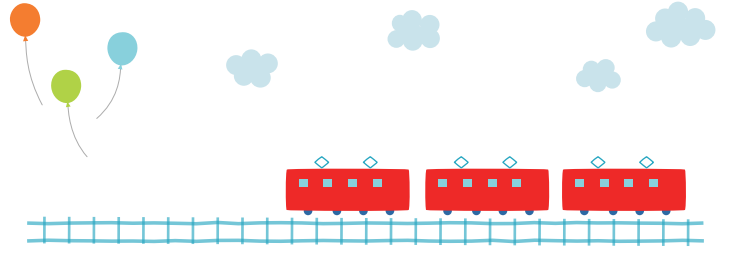
行 ぎようれつ
列 れつ
列 れつ
車 しゃ

練



練 れん
炭 たん
練 れん
習 しゅう
練 れん
る

路



線せん 路ろ 家いえ
路ろ 地じ 路じ

和



調ちよう 和わ 和わ
和わ 食しよく 音おん